

## LE BLOC À COLLER QUALI-B



Le **bloc béton creux calibré à coller «Quali-B»** est spécialement conçu pour la **construction de murs** de maisons, bâtiments tertiaires ou collectifs.

Le bloc béton creux à coller Bonifay, doté de **faces calibrées** et d'un système d'emboîtement, remplace le bloc creux traditionnel.

Grâce à ce calibrage offrant une planéité parfaite, sa surface lisse permet une pose au mortier-colle à joints minces ou à la colle polymère, garantissant un alignement précis et une meilleure étanchéité à l'air.

### DOMAINES D'APPLICATIONS

- Construction de murs extérieurs ou intérieurs
- Maisons individuelles
- Bâtiments tertiaires
- Bâtiments collectifs.

### LES AVANTAGES

- Augmentation des cadences sur chantier : **Pose simplifiée et rapide, évite l'utilisation de bétonnière**
- **Faible empreinte carbone** :
  - Fabrication du bloc avec des liants à très **faible impact environnemental**.
  - Diminution de l'empreinte carbone comparée à une pose maçonnerie traditionnelle
- **Économique et pratique** : Produit plus léger, réduction livraison et stockage du sable et ciment sur le chantier, garantissant un environnement de travail propre.

### ENVIRONNEMENT ET DURABILITÉ

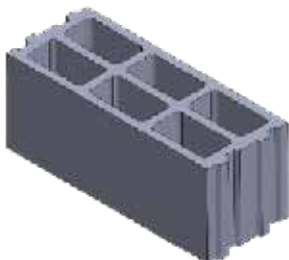
Le bloc béton «Quali-B» s'inscrit dans une démarche de construction **écoresponsable** grâce à :

- Une économie de ressources naturelles.
- Une fabrication et mise en oeuvre à faible empreinte carbone.

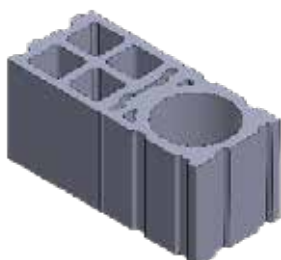
# LES CARACTÉRISTIQUES TECHNIQUES



Classe de résistance	<b>B40</b>
Types disponibles	<b>Bloc d'angle et Bloc courant</b>
Certification CE	<b>conforme Eurocode 8</b>
Certification NF	<b>En cours</b>



Bloc courant



Bloc d'angle

# LES DIMENSIONS NOMINALES

Références Bonifay	Produit	Longueur (mm)	Largeur (mm)	Hauteur (mm)	Nombre de pièces par palette	Poids unitaire (kg)	Poids d'une palette (kg)
00181366	Bloc calibré	500	200	200	60	17	1020
00181367	Bloc d'angle calibré	450	200	200	60	17	1020



V04-2026



## MISE EN OEUVRE

**Méthode 1** : avec un mortier-colle spécial joints minces\*, appliqué à l'aide de son rouleau applicateur (Réf. 00181763), type **POROCOL de chez Mapei** : FTP et guide mise en oeuvre

*\*Cette méthode doit être conforme aux prescriptions du DTU en vigueur.*

**Méthode 2** : avec une colle polymère prête à l'emploi, appliquée à l'aide d'un pistolet.

**KOLABLOC** : FTP et guide mise en oeuvre



☎ 04 94 75 22 86

📍 CS 10552 - 83041 Toulon Cédex 9

🌐 [www.bonifay.fr](http://www.bonifay.fr)

@ [contact@bonifay.fr](mailto:contact@bonifay.fr)

