

LA SOLUTION  
POUR VOS OUVRAGES  
CIRCULAIRES

## LE BLOC DE MUR DE COFFRAGE VARIBLOC

MATÉRIAUX DE CONSTRUCTION  
**BONIFAY**

Le "VARIBLOC" est un bloc de coffrage en béton de granulats courants destiné à réaliser par empilage à sec, des ouvrages circulaires de rayon variable.

Complété d'une armature de renfort, et renforcé par du béton, ce bloc à bancher présente une stabilité et une solidité indéniable, qui se substitue aux banches utilisées pour le bétonnage en place.

### DOMAINES D'APPLICATIONS

- Bassins,
- Piscines,
- Cages d'escaliers,
- Cloisons,
- Murs extérieurs & intérieurs,
- Murs courbes ou sinusoïdales
- Ouvrage circulaire porteur...

### LES CARACTÉRISTIQUES

Références Bonifay	Dimensions (cm) Largeur x Hauteur x Longueur	Poids (kg)	Nombre de pièces / palette	Nombre de blocs au m <sup>2</sup>	Nombre de litre de béton au m <sup>2</sup>
00071960	20 x 20 x 50	20	60	10	120
00000409	27,5 x 20 x 50	28	48	10	157

### LES AVANTAGES

- PRODUIT MANUPORTABLE.
  - MONTAGE À SEC, SANS MORTIER.
  - FACILE À METTRE EN OEUVRE.
- (aucun matériel spécifique nécessaire, besoin de main d'oeuvre réduit).
- GAIN DE TEMPS, D'ÉNERGIE, ET DONC DE PRODUCTIVITÉ.
  - DIVERSITÉ DES OUVRAGES RÉALISABLES.
  - RAYON DE COURBURE VARIABLE DE 1M60 À 5M.
  - FACILITÉ À FERRAILLER (tant en montage horizontal qu'en vertical).

## CONSEILS DE POSE

Le choix des armatures dépend des caractéristiques mécaniques qui seront supportées par votre mur.

Votre bureau d'étude béton devra alors définir les aciers et le type de béton nécessaire.

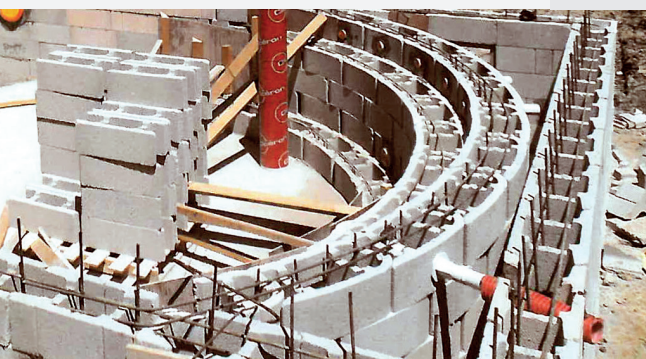
Ce bloc a une faible influence en résistance. La résistance de l'ouvrage terminé dépend donc essentiellement du noyau en béton. Le coulage sera effectué tous les 6 rangs.

Au delà, vous devez prévoir un étayage en planche.

### Le Varibloc se monte à sec.

Nous vous conseillons de poser le premier rang sur un lit de mortier qui vous permettra de régler le niveau. Le bloc vous sera livré sur des palettes en bois consignées. Il peut donc être déplacé facilement sur le chantier. Un seul homme peut poser, ferrailer et couler 25 à 30 m<sup>2</sup> de mur/jour.

D'autre part, n'ayant aucune opération de coffrage ou décoffrage, il est possible de mettre en place la cage d'escalier, après la pose de l'escalier.



Le **"VARIBLOC"** se conforme aux exigences et spécifications de la norme NF EN 15435.

MATÉRIAUX DE CONSTRUCTION  
**BONIFAY**

☎ 04 94 75 22 86

📠 04 94 21 30 22

📍 CS 10552 - 83041 TOULON CÉDEX 9

🌐 WWW.BONIFAY.FR

@ PREFABRICATION@BONIFAY.FR

